

ACTIVESHOP[®]

NAVODILA ZA UPORABO

Ultrazvočni čistilnik CS.1



Uvoznik: ACTIVESHOP
Sp. z o.o.
ul. Graniczna 8b, bud. DC 2A
54-610 Wrocław, Poljska
www.activeshop.com.pl
Rev. A/03/2024

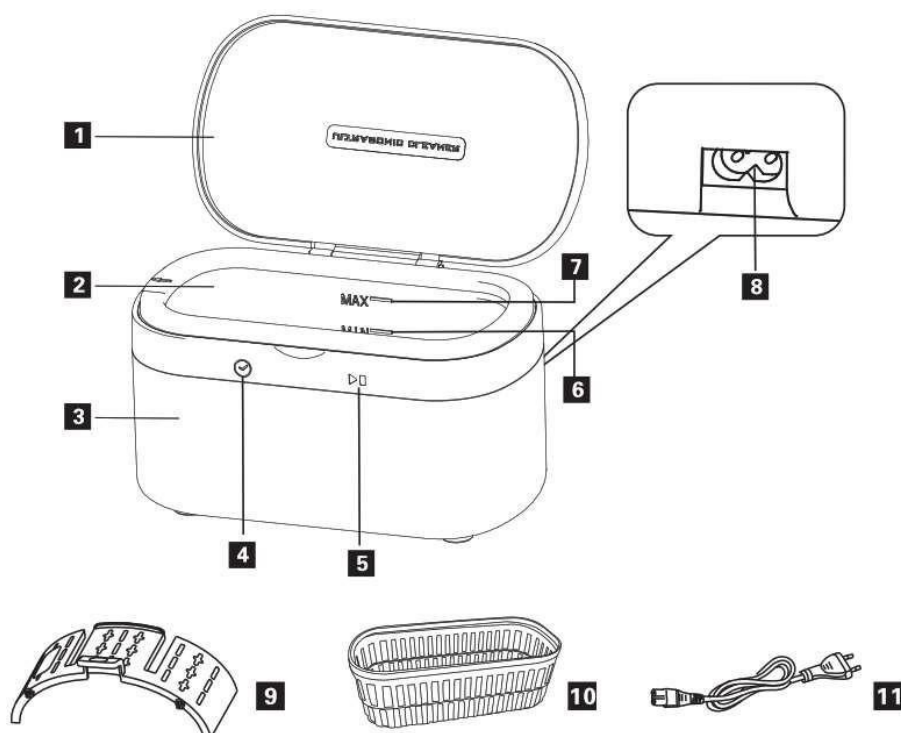


Tehnični podatki:

Napetost	220 - 240 V 50 Hz
Napajanje	35 W
Frekvenca vibracij	42 kHz
Dimenzije	18,4 x 10,7 x 10,8 cm
Dimenzije rezervoarja	15,3 x 7,3 x 4,8 cm
Prostornina rezervoarja	500 ml
Najnižji nivo tekočine	280 ml
Najvišji nivo tekočine	450 ml
Teža	0,87 kg
Časovno stikalo	90 - 480 s

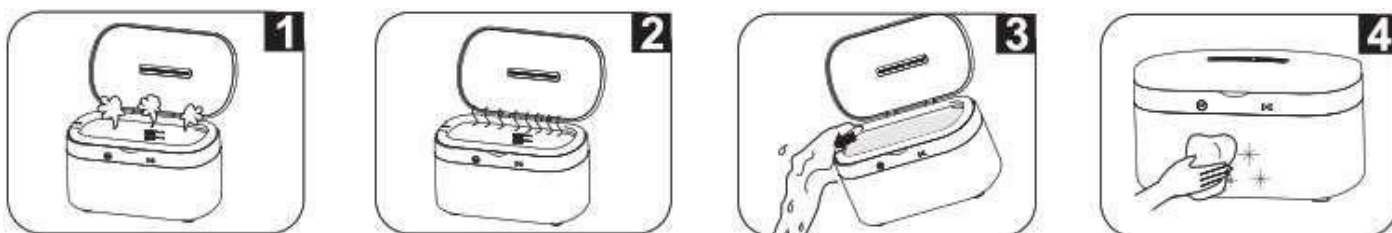
- Pred polnjenjem napravo odklopite. Ne prekoračite vrstice "MAX", da ne bi prišlo do prevelikega polnjenja.
- Ne izpolnite rezervoar abrazivni ali korozivnih kemikalij. Lahko povzročijo puščanje in posledično poškodbe.
- Če je kabel ali vtič poškodovan, podložke ne uporabljajte. Če je poškodovan, se za pregled in popravilo obrnite na servisni center.
- Pralni stroj hranite na varnem, suhem in sončnem mestu.
- Pralni stroj ne sme ostati brez nadzora, ko je priključen na električno omrežje.
- Ne uporabljajte med kopanjem.
- Po uporabi pralni stroj izključite iz vira napajanja.
- Da bi se izognili električnemu udaru, pralnega stroja ne potaplajte v vodo.
- Vodo je treba natočiti skozi prostor na pralnici, ki ga označuje puščica.

Konstrukcija pralnih strojev in dodatna oprema:



1. Pokrov
2. Rezervoar
3. Telo
4. Prikaz časa
5. Stikalo za vklop/izklop
6. Linija za minimalni nivo tekočine.
7. Linija najvišjega nivoja tekočine
8. Vtičnica za napajalni kabel
9. Stojalo za uro (neobvezno)
10. Košara (neobvezno)
11. Napajalni kabel

SKLADIŠČENJE IN RAVNANJE



1. Ne vklaplajte pralnega stroja brez vode v njem. Vkllop pralnega stroja brez vode lahko povzroči poškodbe pralnega stroja.
2. Ne preobremenite pralnega stroja z neprekinjenim delovanjem. Po 30 minutah neprekinjenega delovanja pustite pralni stroj počivati še 10 minut.
3. Ne puščajte vode v pralnem stroju trajno. Po uporabi vodo ali raztopino izlijte iz pralnega stroja. Dolgotrajno puščanje vode ali raztopine v pralnem stroju ga lahko poškoduje.
4. Poskrbite za zunanjo stran pralnega stroja. Takoj obrišite morebitne ostanke vode ali raztopine. Za čiščenje pralnega stroja uporabite vlažno brisačo. Po pranju ga obrišite do suhega.
5. Naprave ne izpostavljajte soncu predolgo. Pralni stroj shranjujte v suhem in hladnem prostoru.

NAVODILA ZA UPORABO

1. Odstranite pokrov. Izdelke položite v košaro in nato v rezervoar pralnega stroja. Prepričajte se, da v košarici niso ostri predmeti, ki bi lahko poškodovali pralni stroj.

Ne pozabite, da košara absorbira 30-40 % ultrazvočne energije pralnega stroja.

2. Rezervoar napolnite z vodo. Voda mora pokrivati predmete, ki jih je treba očistiti, vendar ne sme presegati najvišje ravni tekočine.

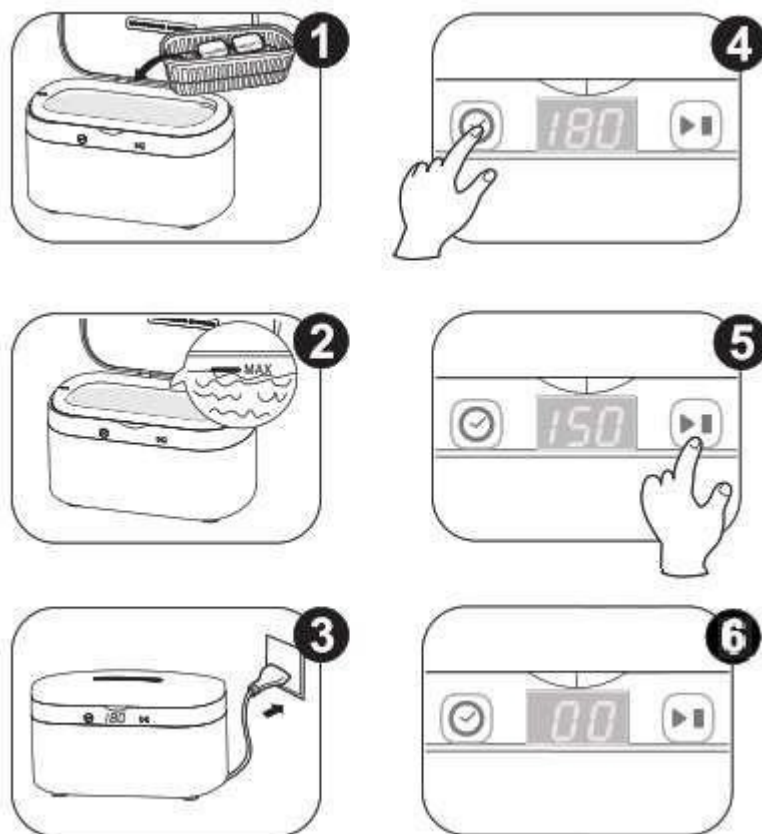
3. Namestite pokrov in nato pralni stroj priključite na električno omrežje. Na zaslonu se prikaže 180. To je privzeti čas pranja za pralni stroj.

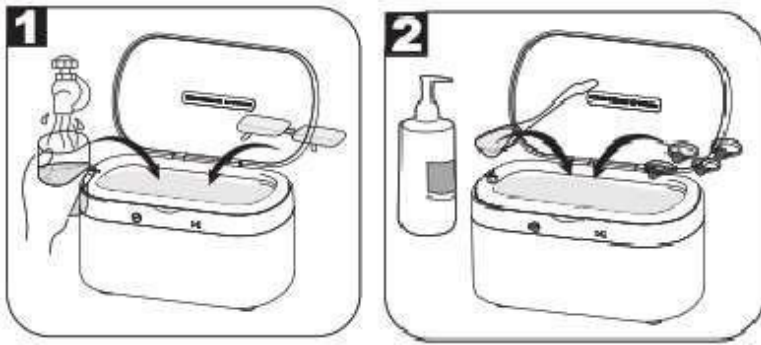
4. S tipko za nastavitve časa nastavite želeni čas. Izbirate lahko 180s, 280s, 380s, 480s, 90s.

5. Pralni stroj vklopite s stikalom za vklop/izklop. Začel se bo postopek čiščenja. Čas se bo odštel do 0.

6. Ko se na zaslonu prikaže ničla, se pralni stroj samodejno zaključi. Če je .

Pralko morate ponovno vklopiti s stikalom. Če ste končali z delom, izključite pralni stroj iz električnega omrežja.





1. Običajno pranje.

Uporabite vodo v skladu z navodili za uporabo. Voda ne sme presegati črte "MAX".

Ko končate, izlijte vodo.

2. Pranje raztopine

Raztopino za čiščenje pripravite v skladu s priporočili proizvajalca. Pazite, da ne prekoračite koncentracije raztopine. S tem lahko poškodujete tesnila v pralni napravi, kar lahko posledično povzroči poplavljanje elektronskih komponent. Ko končate z delom, napolnite

Pralko operite z vodo, jo vklopite za 90 sekund in nato ostanke izlijte iz pralke. Tako boste preprečili poškodbe pralnega stroja zaradi dolgotrajnega stika s kemikalijami.

Slike v navodilih so le ilustrativne. Njihov namen je pomagati razložiti delovanje pralnega stroja.

Navodila za uporabo dodatne opreme

- Košarica** - Košarico uporabite za čiščenje majhnih in občutljivih predmetov. Pri čiščenju več občutljivih predmetov poskrbite, da se predmeti ne dotikajo.
- Opozorilo:** Plastika košara absorbira pribl. 30-40% energije ultrazvočna energija čistilnika, kar zmanjša učinkovitost čiščenja.
- Stojalo za uro** - S stojalom lahko uro med čiščenjem zapestnice držite nad vodno gladino.

IZDELKI, KI NISO PRIMERNI ZA ČIŠČENJE V ULTRAZVOČNEM ČISTILNIKU

- Drobni nakit (biseri, smaragdi, izdelki iz slonovine, biseri, školjke, agat).
- Varjeni, prevlečeni in lepljeni sestavni deli
- Druge stvari, kot so les, prevlečeno steklo, keramika, filtri za fotoaparate.

VARNOSTNI UKREPI

- Naprava je profesionalna oprema za uporabo v kozmetičnih ordinacijah. Z napravo lahko upravlja le usposobljeno kozmetično osebje, s čimer se izognete neželenim učinkom med zdravljenjem.
- Naprave ne smete razstavljati ali poskušati uporabljati za druge namene, kot so navedeni v tem priročniku. Vsa vzdrževalna dela in popravila sme opravljati samo pooblaščen servis (podjetje ACTIVESHOP Sp. z o.o.).
- Naprave ne nameščajte in ne uporabljajte v bližini tekočin, mokrih prostorov ali z mokrimi rokami - da v napravo ne bi prišle tekočine.
- V naslednjih primerih takoj izvalcite vtič iz vtičnice in se obrnite na pooblaščen servis družbe ACTIVESHOP Ltd:
 - je v napravo prišla tekočina,
 - naprava oddaja čuden vonj, dim ali čudne zvoke,
 - je poškodovan napajalni kabel,
 - je naprava prevrnjena ali je poškodovano njeno ohišje.
- Na kable ne postavljajte nobenih predmetov. Naprave ne nameščajte na mesta, kjer lahko kdo stopi na napajalni kabel.
- Zaradi varnosti iztaknite napajalni kabel iz vtičnice vsakič, ko končate delo z napravo.
- V odprtino aparata ne vstavljajte ničesar. Če v odprtino pride tujek, odstranite kabel iz vtičnice in se obrnite na distributerja ali proizvajalca.
- Naprave ne postavljajte na nestabilen voziček, polico ali vozilo. Če enota pade, se lahko poškoduje.

9. Da bi zagotovili fiksno življenjsko dobo naprave, je priporočljivo, da pred ponovnim pritiskom na gumb za vklop (med vklopom in izklopom ter obratno) počakate eno minuto.

10. Napajalnik mora ustrezati specifikacijam na tipski ploščici. V nasprotnem primeru obstaja nevarnost nepravilnega delovanja, poškodbe ali celo izgorelosti naprave.

OPOMBE:

1. V primeru poškodbe napajalnega kabla ali drugih okvar se obrnite na pooblaščen servisni center - tako se boste izognili nevarnosti.

2. To opremo lahko uporabljajo otroci, stari najmanj 8 let, in osebe z zmanjšanimi telesnimi in duševnimi sposobnostmi ter pomanjkljivimi izkušnjami in znanjem o opremi, če je zagotovljen nadzor ali navodila za varno uporabo opreme, da se razumejo s tem povezana tveganja.

3. Naprava ni namenjena igranju otrok. Otrokom ne dovolite, da se igrajo z napravo.

4. Naprave ne puščajte brez nadzora, kadar so v bližini otroci ali osebe, ki niso dovolj seznanjene z uporabo naprave.

5. Ta električni aparat ni igrača. Nepravilna uporaba ali stik z električnim aparatom lahko ogrozita zdravje ali povzročita smrt, zato je treba aparat uporabljati in shranjevati izven dosega otrok.



ODSTRANJEVANJE NAPRAVE

Izrabljene električne naprave, napeljave in embalažo oddajte v centrih za recikliranje v skladu s predpisi o varstvu okolja. Električnih naprav ne smete odlagati v zabojnik za gospodinjske odpadke. Upoštevajte pravila za odstranjevanje tovrstne opreme. Zaradi varstva okolja v skladu z Direktivo 2012/19/ES o odpadni električni in elektronski opremi je treba izrabljeno električno opremo zbirati ločeno in jo oddati na zbirnih mestih za izrabljeno

elektronsko in električno opremo.

Izrabljeni in stari aparati vsebujejo sestavne dele, ki jih je mogoče v celoti reciklirati, zato jih je treba oddati v recikliranje. Zato jih je treba oddati na ustreznih zbirnih mestih, oddate pa jih lahko tudi družbi ACTIVESHOP Ltd.

SKLADIŠČENJE IN PREVOZ

Enota se lahko prevaža pri temperaturi med (-) 20 °C in (+) 50 °C samo v originalni embalaži. Enoto shranjujte v dobro prezračevanem prostoru z relativno vlažnostjo do največ 75 %. Delovna temperatura od (+) 10 °C do (+) 40 °C. Med skladiščenjem in prevozom naprave ne smete metati ali spuščati, izpostavljati mehanskim udarcem ali atmosferskim dejavnikom.